

abm WYCENA NIERUCHOMOŚCI
 PROJEKTOWANIE ARCHITEKTONICZNE
 ANNA I BARTOSZ MICHAŁSCY S.C.
 44 - 100 Gliwice, ul. Czarnieckiego 22a

Zleceńodawca:
 Gmina Pilchowice
 ul. Dąmota 6
 44-145 Pilchowice

Nazwa inwestycji:
 MODERNIZACJA OBIEKTU SZKOŁNO - PRZEDSZKOLNEGO W ŻERNICY PRZY
 UL. LEOPOLDA MIKI 37
 etap I - PRZEBUDOWA SEGMENTU F, H, I

Adres obiektu:
 ul. Leopolda Miki 37, Zemica 44-144
 nr działek: 829/19, 830/19, 831/19, 832/19, 833/19, 834/19, 331/18,
 332/19, 333/19, 334/20

Przedmiot rys.:
INWENTARYZACJA
 - widok F-F

Stadium: PROJEKT WYKONAWCZY

Branża: ARCHITEKTURA

Faza: Nr tomu: **II.A** Wersja: Nr rys.:
PW **v.1** **12**

Data: październik 2012 **Skala:** 1:100

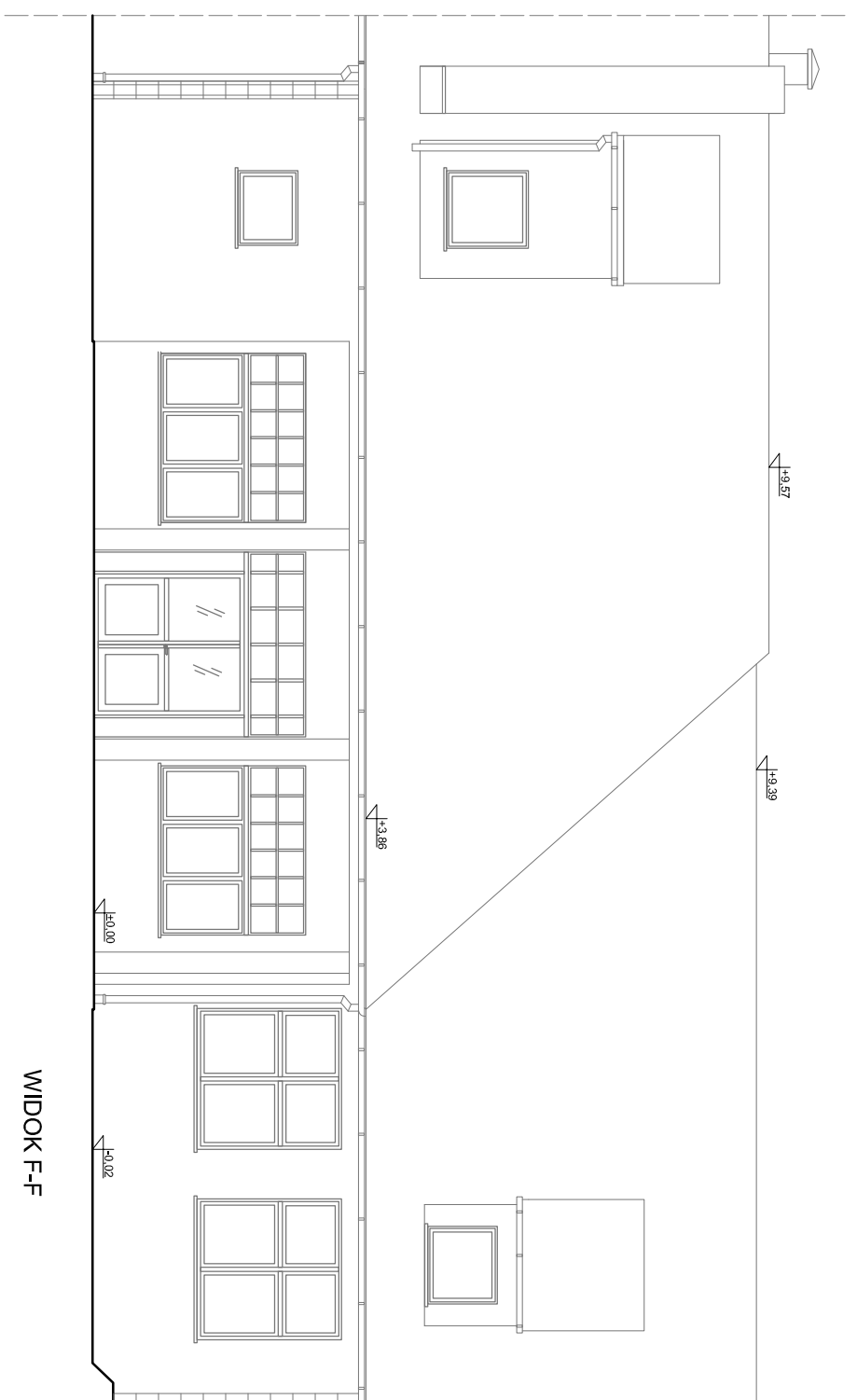
Projektant:
 Imię: **Michałski**
 Bartosz MICHAŁSKI
 Specjaln.: **Nr upr. bud.:**
 Arch. 33/SLOKK/2011/II

Podpis:

Opracowanie:
 Imię: **Nazwisko:**
 Joanna WISNIEWSKA

Sprawdzający:
 Imię: **Nazwisko:**
 Grzegorz KOTYL
 Specjaln.: **Nr upr. bud.:**
 Arch. 11/98

Podpis:



WIDOK F-F